

Утверждена

Распоряжением Комитета по управлению имуществом и земельным
(наименование документа об утверждении, включая наименования органов государственной власти или
отношениям администрации Красноармейского муниципального района
органов местного самоуправления, принявших решение об утверждении схемы или
Челябинской области
подписавших соглашение о перераспределении земельных участков)

от _____ № _____

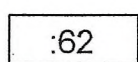
**Схема расположения земельного участка или земельных
участков на кадастровом плане территории**

Площадь земельного участка		1 000 м²	
Обозначение характерных точек границ	Координаты, м		
	X	Y	
1	2	3	
н1	630 140,70	2 355 024,13	
н2	630 146,73	2 355 027,83	
н3	630 124,58	2 355 061,35	
н4	630 103,95	2 355 047,05	
н5	630 124,95	2 355 014,43	
н1	630 140,70	2 355 024,13	



Масштаб 1:2 000

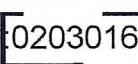
Условные обозначения:



- Учтенный земельный участок, сведения о границах которого внесены в ГКН.



- Образованный земельный участок



- Граница и номер кадастрового квартала