

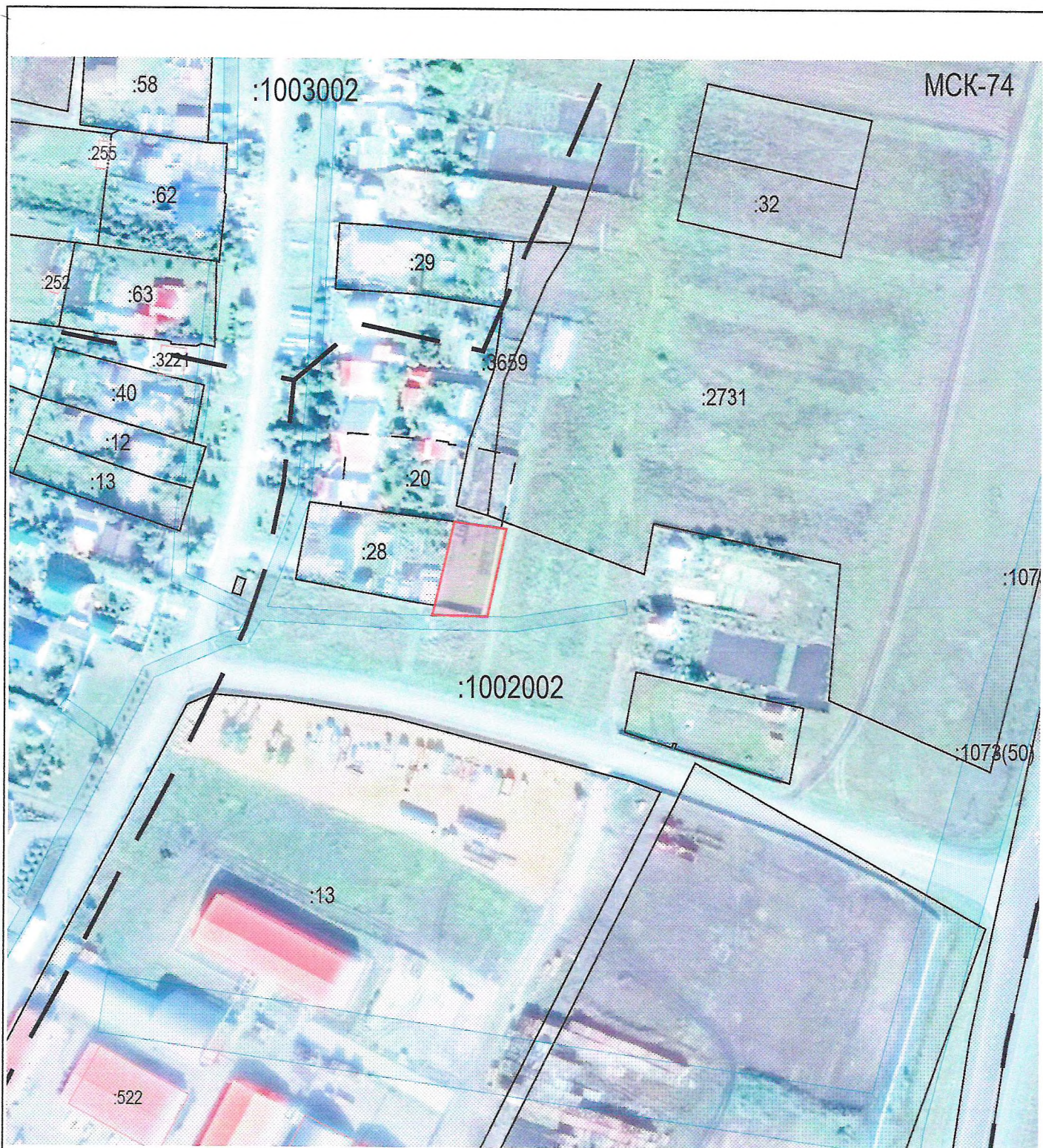
**Утверждена**

Распоряжением Комитета по управлению имуществом и земельным  
(наименование документа об утверждении, включая наименования органов государственной власти или  
отношениям администрации Красноармейского муниципального района  
органов местного самоуправления, принявших решение об утверждении схемы или  
Челябинской области  
подписавших соглашение о перераспределении земельных участков)

от \_\_\_\_\_ № \_\_\_\_\_

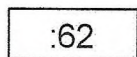
**Схема расположения земельного участка или земельных  
участков на кадастровом плане территории**

Площадь земельного участка		625 м <sup>2</sup>	
Обозначение характерных точек границ	Координаты, м		
	X	Y	
1	2	3	
1	632 595,68	2 356 420,07	
2	632 593,50	2 356 436,66	
3	632 593,24	2 356 438,60	
4	632 562,05	2 356 431,92	
5	632 562,37	2 356 412,24	
6	632 565,72	2 356 413,12	
1	632 595,68	2 356 420,07	

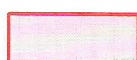


Масштаб 1:2 000

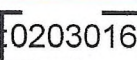
**Условные обозначения:**



- Учтенный земельный участок, сведения о границах которого внесены в ГКН.



- Образованный земельный участок



- Граница и номер кадастрового квартала