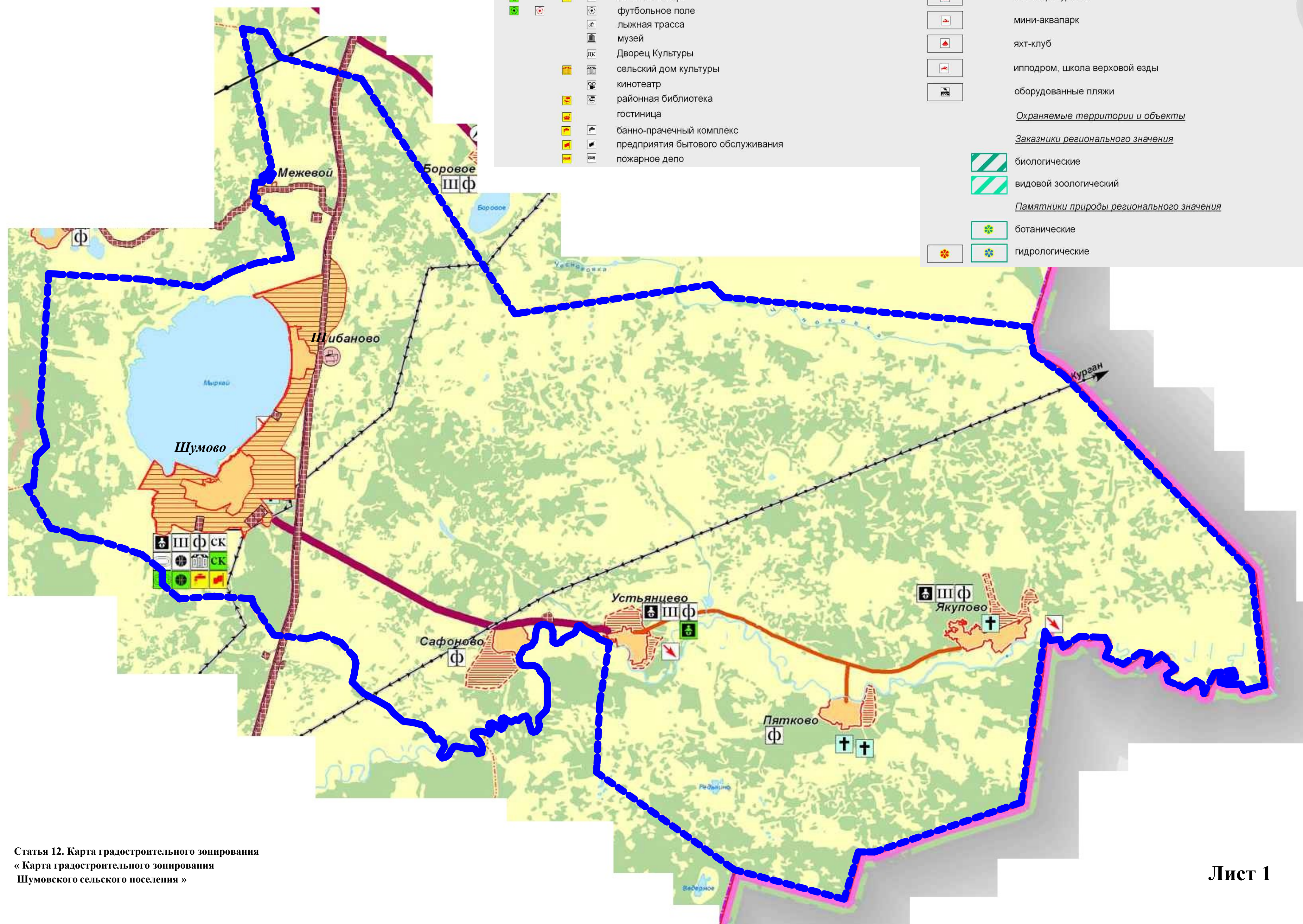


# « Карта градостроительного зонирования Шумовского сельского поселения »



**ОБЪЕКТЫ КАПИТАЛЬНОГО СТРОИТЕЛЬСТВА**

| реконстр | расч. срок / очередь | сущ. | Федерального значения  |
|----------|----------------------|------|--|
|          |                      |      | филиал Челябинской государственной агроинженерной академии- филиал ФГОУ ВПО ЧГАА |
|          |                      |      | <b>Местного значения</b>   |
|          |                      |      | центральная районная больница  |
|          |                      |      | дошкольные образовательные учреждения  |
|          |                      |      | средние образовательные учреждения   |
|          |                      |      | центр дополнительного образования  |
|          |                      |      | детско-юношеская спортивная школа  |
|          |                      |      | центр детского-юношеского творчества   |
|          |                      |      | школа искусств   |
|          |                      |      | участковая больница  |
|          |                      |      | врачебная амбулатория  |
|          |                      |      | поликлиника  |
|          |                      |      | фельдшерско-акушерский пункт   |
|          |                      |      | аптечный пункт   |
|          |                      |      | спортивный комплекс  |
|          |                      |      | бассейн  |
|          |                      |      | стадион  |
|          |                      |      | спортивный зал   |
|          |                      |      | спортивная площадка  |
|          |                      |      | хоккейный корт   |
|          |                      |      | футбольное поле  |
|          |                      |      | лыжная трасса  |
|          |                      |      | музей  |
|          |                      |      | Дворец Культуры  |
|          |                      |      | сельский дом культуры  |
|          |                      |      | кинотеатр  |
|          |                      |      | районная библиотека  |
|          |                      |      | гостиница  |
|          |                      |      | банно-прачечный комплекс   |
|          |                      |      | предприятия бытового обслуживания  |
|          |                      |      | пожарное депо  |

**ОБЪЕКТЫ ИНЖЕНЕРНОЙ ИНФРАСТРУКТУРЫ**

| проектн. | сущ. | Электроснабжения                          |
|----------|------|---|
|          |      | ВЛ  |
|          |      | подстанции                                |
|          |      | Газоснабжения                             |
|          |      | газопровод                                |
|          |      | Водоотведения                             |
|          |      | канализационные очистные сооружения (КОС) |
|          |      | локальные очистные сооружения (ЛОС)       |
|          |      | РЕКРЕАЦИОННОЕ ИСПОЛЬЗОВАНИЕ ТЕРРИТОРИИ    |
|          |      | рекреационные зоны                        |
|          |      | рекреационные учреждения                  |
|          |      | SPA-центр                                 |
|          |      | базы экологического туризма               |
|          |      | база агротуризма                          |
|          |      | мини-аквапарк                             |
|          |      | яхт-клуб                                  |
|          |      | ипподром, школа верховой езды             |
|          |      | оборудованные пляжи                       |
|          |      | Охраняемые территории и объекты           |
|          |      | Заказники регионального значения          |
|          |      | биологические                             |
|          |      | видовой зоологический                     |
|          |      | Памятники природы регионального значения  |
|          |      | ботанические                              |
|          |      | гидрологические                           |

**УСЛОВНЫЕ ОБОЗНАЧЕНИЯ ГРАНИЦЫ**

| расч. срок / очередь | сущ. | ГРАНИЦЫ  |
|----------------------|------|--|
|                      |      | Челябинской области  |
|                      |      | Красноармейского района  |
|                      |      | муниципальных образований (сельских поселений)                     |
|                      |      | земель населенных пунктов  |
|                      |      | НАСЕЛЕННЫЕ ПУНКТЫ  |
|                      |      | <b>МИАСКОЕ</b>   |
|                      |      | административный центр   |
|                      |      | <b>Боровакмак</b>  |
|                      |      | центры сельских поселений  |
|                      |      | <b>Устьянцево</b>  |
|                      |      | сельские населенные пункты   |
|                      |      | ГРАНИЦЫ КАТЕГОРИЙ ЗЕМЕЛЬ   |
|                      |      | <b>Населенных пунктов</b>  |
|                      |      | <b>Сельскохозяйственного назначения</b>                            |
|                      |      | <b>Промышленности, энергетики, транспорта, связи, радиовещания</b> |
|                      |      | <b>Лесного фонда</b>   |
|                      |      | <b>Водного фонда</b>   |
|                      |      | водотоки, водоемы  |
|                      |      | <b>Иных категорий</b>  |
|                      |      | Трубопроводный транспорт   |
|                      |      | нефтепродуктопроводы   |
|                      |      | нефтеперекачивающая станция (НПС)                                  |
|                      |      | Специального назначения  |
|                      |      | кладбищ  |
|                      |      | полигона ТБО межмуниципального значения                            |
|                      |      | полигона ТБО местного значения                                     |
|                      |      | мусороперегрузочной сортировочной станции                          |
|                      |      | ОСНОВНЫЕ ПРЕДПРИЯТИЯ   |
|                      |      | Федерального значения  |
|                      |      | испытательный центр трубопроводного оборудования                   |
|                      |      | Регионального значения   |
|                      |      | производство электрооборудования                                   |
|                      |      | производство прочих неметаллических продуктов                      |
|                      |      | картонная фабрика  |
|                      |      | производство моющих средств  |
|                      |      | завод по нефтепереработке  |
|                      |      | Местного значения  |
|                      |      | производство пищевых продуктов                                     |
|                      |      | текстильное и швейное производство                                 |
|                      |      | предприятия строительства  |
|                      |      | расч. срок / очередь   |
|                      |      | агросервисный комплекс по ремонту техники и оборудования           |
|                      |      | кирпичный завод  |
|                      |      | комплекс распределительных центров крупных сетевых операторов      |
|                      |      | миницех дорожно-строительной техники                               |
|                      |      | переработка сельскохозяйственной продукции                         |
|                      |      | производство пенобетона  |
|                      |      | тепличный комплекс   |
|                      |      | Фермы, комплексы:  |
|                      |      | ферма крупного рогатого скота                                      |
|                      |      | свиноферма   |
|                      |      | свинокомплекс  |
|                      |      | конеферма  |
|                      |      | звероферма   |