

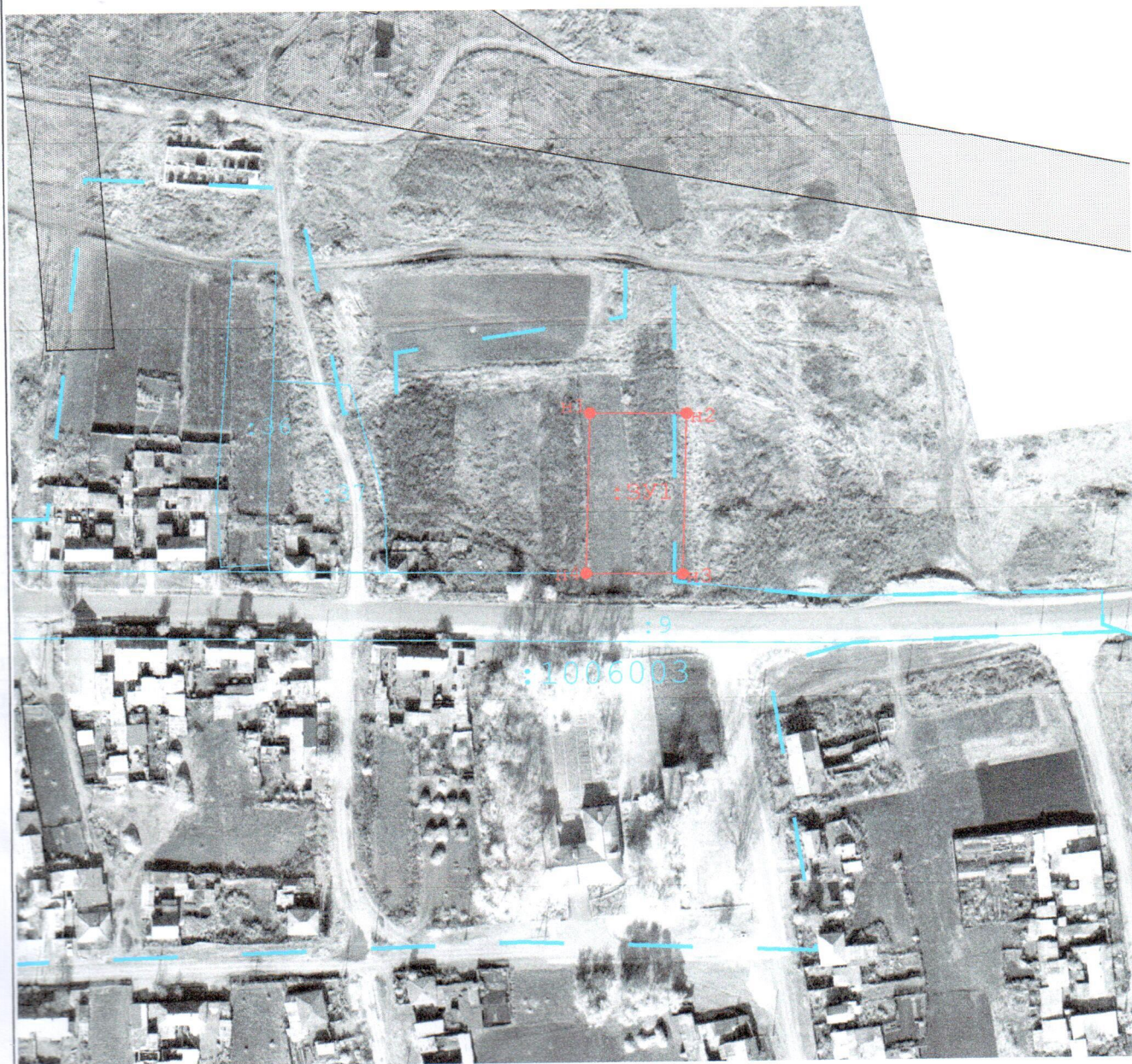
Утверждена

(наименование документа об утверждении, включая наименования органов государственной власти или
органов местного самоуправления, принявших решение об утверждении схемы или
подписавших соглашение о перераспределении земельных участков)

от _____ № _____








Схема расположения земельного участка или земельных
участков на кадастровом плане территории

Площадь земельного участка	1 500 м ²	
Обозначение характерных точек границ	Координаты, м	
	X	Y
1	2	3
н1	627 319,78	2 363 392,73
н2	627 319,38	2 363 422,71
н3	627 269,39	2 363 420,98
н4	627 269,80	2 363 390,98
н1	627 319,78	2 363 392,73



Масштаб 1:2 000

Условные обозначения:

-  - вновь образованная часть границы, сведения о которой достаточны для определения ее местоположения
-  - обозначение образованного участка
-  - надпись номера кадастрового квартала
-  - образуемая точка, сведения о которой позволяют однозначно определить ее местоположение
-  - существующая часть границы, сведения о которой содержатся в ГКН
-  - кадастровый номер земельного участка
-  - граница кадастрового квартала.