

Комитет по управлению имуществом и земельным отношениям администрации Красноармейского муниципального района извещает о возможности предоставления в аренду земельного участка, общей площадью 663 кв.м., расположенного по адресу: Россия, Челябинская область, Красноармейский район, село Якупово, улица Новая, № 4-а, для индивидуального жилищного строительства.

Граждане, заинтересованные в предоставлении вышеуказанного земельного участка, вправе подать письменные заявления о намерении участвовать в аукционе на право заключения договора аренды земельного участка в Комитет по управлению имуществом и земельным отношениям администрации Красноармейского муниципального района с понедельника по пятницу с 08.00-16.15 часов, по адресу: Челябинская область, Красноармейский район, село Миасское, улица Пионера, 39, кабинет № 19, телефон (35150) 2-04-67 в течение 30 дней со дня опубликования настоящего извещения.

Со схемой расположения образуемого земельного участка граждане могут ознакомиться по вышеуказанному адресу с понедельника по пятницу с 08.00 до 16.15 часов.

Утверждена

(наименование документа об утверждении, включая наименования

органов государственной власти или органов местного

самоуправления, принявших решение об утверждении схемы

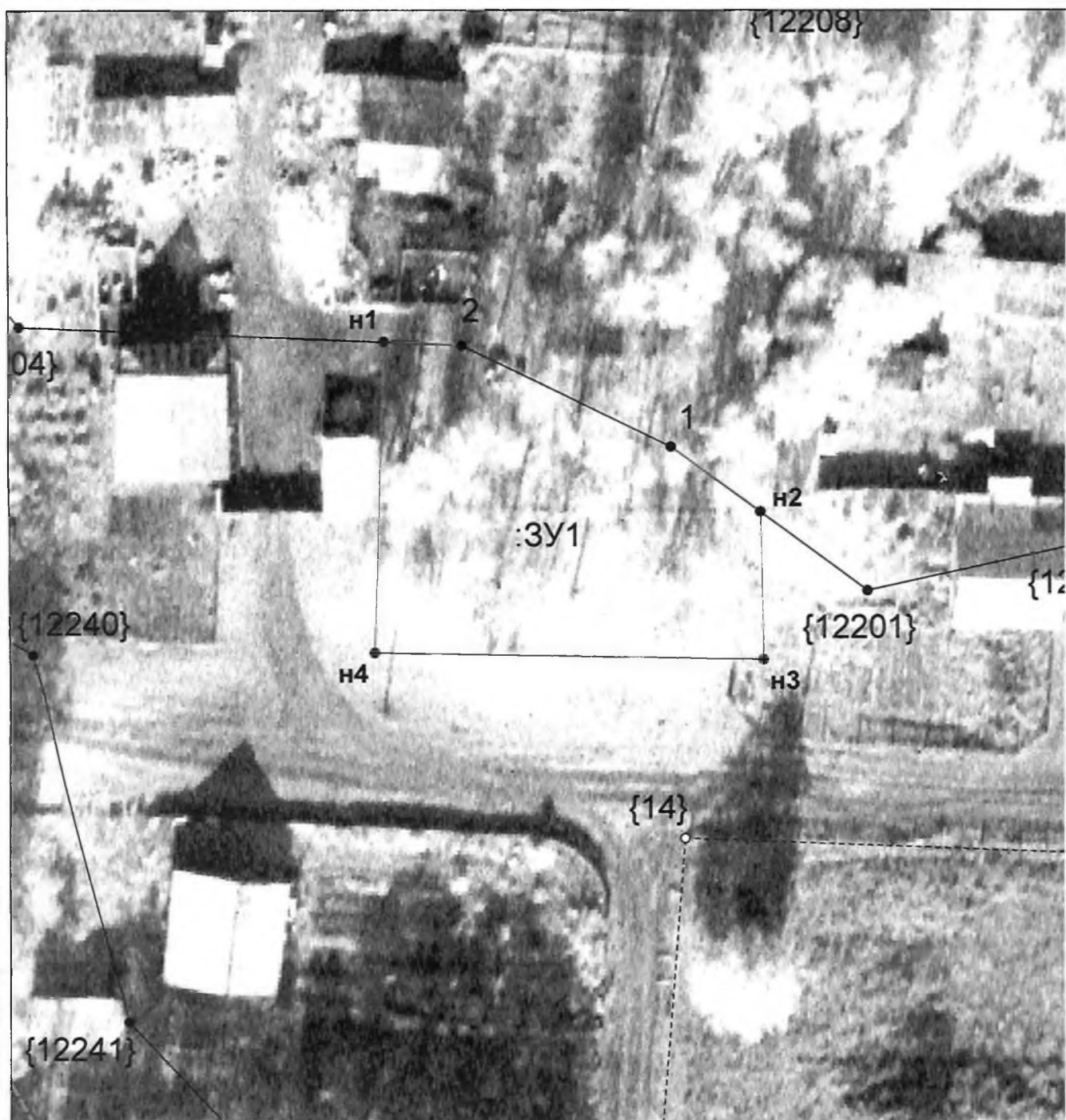
или подписавших соглашение о перераспределении земельных участков)

от

№

**Схема расположения земельного участка или земельных участков
на кадастровом плане территории**

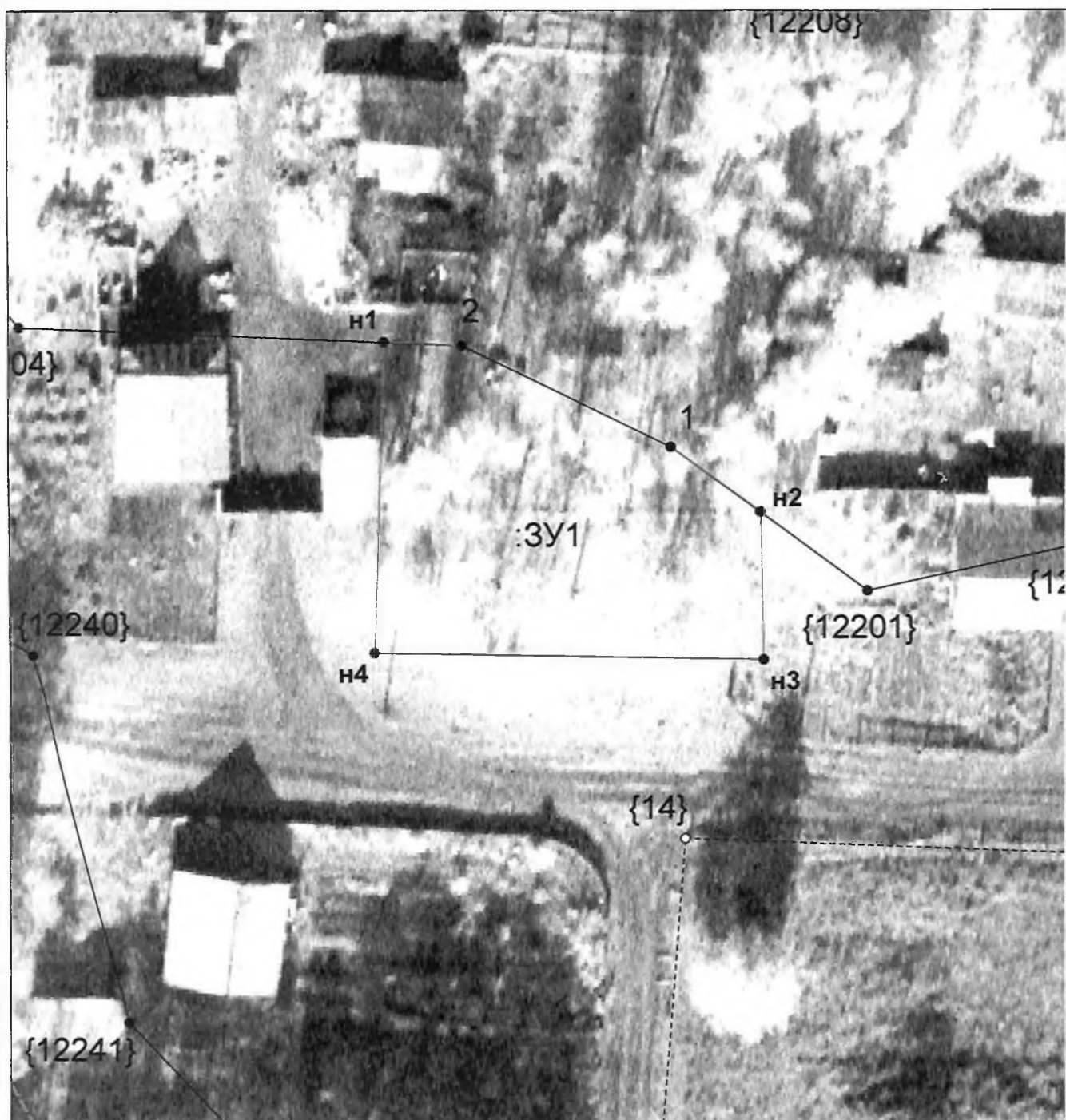
Условный номер земельного участка :ЗУ1		
Площадь земельного участка 663,0 м ²		
Обозначение характерных точек границ	Координаты, м	
	X	Y
1	2	3
н1	627222,95	2370212,79
2	627222,60	2370219,32
1	627214,28	2370236,70
н2	627208,87	2370244,16
н3	627196,67	2370244,45
н4	627197,20	2370212,04
н1	627222,95	2370212,79



Масштаб 1: 500

Условные обозначения:

- существующая часть границы, имеющиеся в ГКН сведения о которой достаточны для определения ее местоположения,
- вновь образованная часть границы, сведения о которой достаточны для определения ее местоположения,
- - - существующая часть границы, имеющиеся в ГКН сведения о которой не достаточны для определения ее местоположения,
- - - вновь образованная часть границы, сведения о которой не достаточны для определения ее местоположения,
- — характерная точка границы, сведения о которой не позволяют однозначно определить ее положение на местности,
- — характерная точка границы, сведения о которой позволяют однозначно определить ее положение на местности.



Масштаб 1: 500

Условные обозначения:

- существующая часть границы, имеющиеся в ГКН сведения о которой достаточны для определения ее местоположения,
- вновь образованная часть границы, сведения о которой достаточны для определения ее местоположения,
- - - существующая часть границы, имеющиеся в ГКН сведения о которой не достаточны для определения ее местоположения,
- - - вновь образованная часть границы, сведения о которой не достаточны для определения ее местоположения,
- — характерная точка границы, сведения о которой не позволяют однозначно определить ее положение на местности,
- — характерная точка границы, сведения о которой позволяют однозначно определить ее положение на местности.